

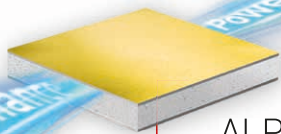
 ALPOLIC™

 DOLLE®



Lagerware · Sofort verfügbar · Top-Konditionen · Lagerware · Sofort verfügbar · Top-Konditionen

## EXPRESS-SERVICE FÜR IHR FASSADENPROJEKT



ALPOLIC™ Verbundplatten **als Lagerware**

 MITSUBISHI  
CHEMICAL  
GROUP

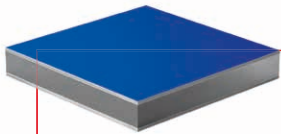


Performance

**Mindestbestellmenge:**  
1 Palette à 25 Platten  
(ca. 154 m<sup>2</sup> bei  
ALPOLIC™/fr, 150 m<sup>2</sup> bei  
A2 und 114 m<sup>2</sup> bei NC/A1).

## Express-Service: VERBUNDPLATTEN IN AUSGEWÄHLTEN FORMATEN SOFORT LIEFERBAR

**Ab sofort bietet ALPOLIC™ einen besonderen Service an: Unsere hochwertigen Verbundplatten sind jetzt in ausgewählten Formaten und Farben als Lagerware sofort verfügbar.** Das bedeutet, dass Sie bei Bedarf schnell und flexibel auf unsere Produkte zugreifen können – ganz ohne lange Lieferzeiten oder die Notwendigkeit, eigene Lagerbestände anzulegen. Profitieren Sie von maximaler Flexibilität und reagieren Sie sofort auf kurzfristige Projekte oder unerwarteten Bedarf. Mit ALPOLIC™ sparen Sie Zeit, Platz und gewährleisten eine konstante Verfügbarkeit erstklassiger Materialien.



### ALPOLIC™/fr

Plattenformat:  
1.535 x 4.010 mm  
(1.485 x 4.350 mm  
für Reflective Natural)  
Dicke: 4 mm



Traffic White  
MA9101-G30 (+/- RAL 9016)



Pure White  
MA9100-G30 (+/- RAL 9010)



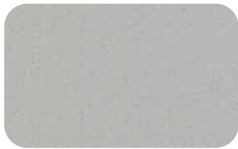
Anthracite Gray  
MA7105-G30 (+/- RAL 7016)



Bronze Metallic  
MD9504-G30



Smoke Silver  
MD9501-G30 (+/- RAL 9007)



Anodic Silver  
MD9500-G30 (+/- RAL 9006)



Natural Brushed  
ML2314-G60



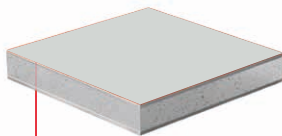
Anodized Look C32  
ME0C32-G15



Reflective Natural  
DE-AR0101

**Fordern  
Sie Ihr  
individuelles  
Angebot an!**

**Gebr. DOLLE GmbH**  
Rockwinkeler Landstr. 117 A  
28325 Bremen  
info@dolle-kunststoff.de

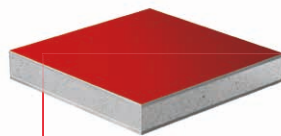


### ALPOLIC™ A2

Plattenformat:  
1.500 x 4.010 mm  
Dicke: 4 mm



Pure White  
MA9100-G30 (+/- RAL 9010)



### ALPOLIC™ NC/A1

Plattenformat:  
1.500 x 3.050 mm  
Dicke: 4 mm



Pure White  
MA9100-G30 (+/- RAL 9010)



Anthracite Gray  
MA7105-G30 (+/- RAL 7016)

### ALPOLIC™ – weltweit erste Adresse für Aluminium-Verbundplatten

Unsere Materialien sind zu fast 100 % recyclingfähig. Auch die aus ALPOLIC™-Anlagen gewonnenen Abfälle werden recycelt.



Zertifizierungen



CSTB  
le futur en construction



Trademark of AGC Chemicals,  
Asahi Glass Co., Ltd.

ALPOLIC™ | MITSUBISHI POLYESTER FILM GmbH

Kasteler Straße 45/E512 | 65203 Wiesbaden, Deutschland

Tel.: +49 611 962-3482 | Fax: +49 611 962-9059 | info-alpolic@mcg.com | www.alpolic.eu

