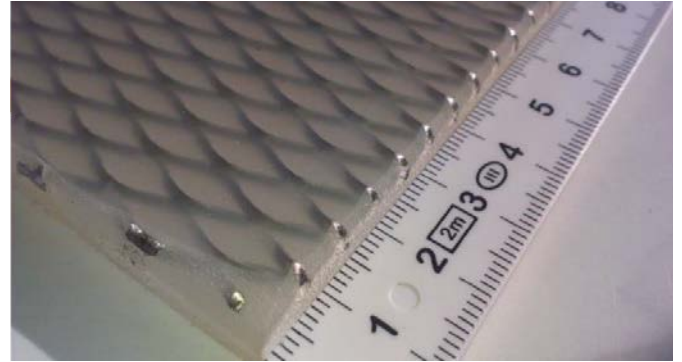
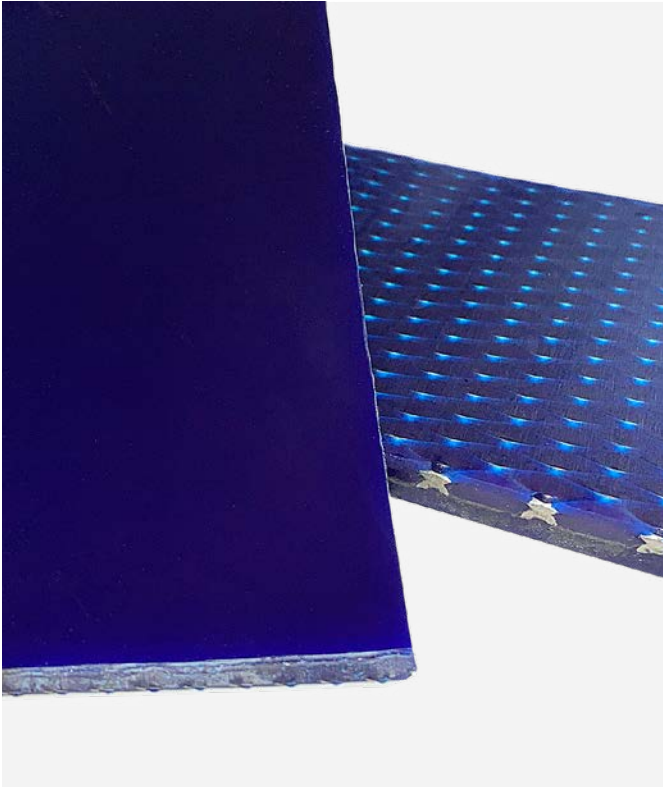


PUR BLUE VERSCHLEISSSCHUTZPLATTE

DOLLE®

FÜR DIE SCHÜTTGUT-INDUSTRIE

Erhältlich mit Baumwollgewebe einseitig klebbar / Streckmetallgitter / geschlossener Stahlplatte



Durch das Polyurethan ist das Material flexibel und anpassungsfähig. Das eingearbeitete Metallgewebe stützt und hält das Material formstabil.

Weiß mit Streckmetallgitter (oben), Blau mit geschlossener Stahlplatte (unten)

VORTEILE

- › Stoßfest und produktschonend
- › Geräuschreduzierend
- › Schnittfest und kaltverformbar
- › Gute Antihafteigenschaften
- › Vielseitig einsetzbar, z. B. für die Auskleidung als Verschleißschutz für Förderstrecken von besonders abrasiven Medien
- › Polyurethan macht die Platten flexibel und anpassungsfähig
- › Eingearbeitetes Metallgewebe stützt und hält die Platten formstabil. Die PUR Blue Verschleißschutzplatte lässt sich gut verformen und variabel zuschneiden, abkanten und verschrauben.
- › Das Material ist ein Isolator und kann mit Prüfbestätigung zur Lebensmittelzulassung gem. BfR, EG-Richtlinie/EU-Verordnung 1935/2004 ausgestattet werden.

FORMAT UND VERSTÄRKUNG

- › Standard Platte 3090 x 1025 mm in 8 mm Stärke
- › 2060 x 1025 mm bis Stärke 15 mm
- › Farben: Dunkelblau (RAL 5022) oder Weiß
- › 6 + 8 mm-Platte – mit Baumwollgewebe einseitig klebbar
- › 8 mm-Platte – mit Streckmetallgitter
- › 8 + 10 mm-Platte – mit geschlossener Stahlplatte

EINSATZMÖGLICHKEITEN

- › Klappkästen und Segmente
- › Fallrohre und Rohrbögen
- › Rutschen und Übergabestellen
- › Schleißböden und Rüttelrinnen
- › Trogkettenförderer und Förderrohre
- › Mischer und Elevatoren

Der Arbeitsalltag in der Schüttgutindustrie ist konfrontiert mit extrem hohem Abrieb, starkem Verschleiß und Anhaftungen des Schüttgutes. Abrasive Schüttgüter wie Getreide, Beton, Glas, Metallabfälle werden kratzend und schabend über Rüttler, Rinnen, Rutschen, Schneckenröge, durch Rohre und Trichter befördert oder in Mischern bewegt.

Die Folgen: Teils schwer zugängliche Anlagenteile müssen umgebaut, gereinigt oder ausgetauscht werden. Kostbare Zeit geht verloren, zusätzliche Kosten entstehen durch einen Produktionsausfall. Pneumatische Fördersysteme sind oft härtesten Bedingungen ausgesetzt. Abrasive Medien, im Förderluftstrom, führen zu einer extremen Beanspruchung der Förderleitung. Die Lebensdauer so beanspruchter Bauteile kann durch verschleißhemmende Beschichtung an den gefährdeten Stellen der Leitungen und Rohrbögen wesentlich verlängert werden – mit der innovativen Verschleißschutztechnologie PUR Blue!

Der Material wird als Standard in 8 mm Stärke als Platte im Format 3090 x 1025 mm gefertigt. Die Abmessungen 2060 x 1025 mm bis Stärke 15 mm und Farbgebung Natur und Weiß sind möglich. PUR Blue kann vielseitig eingesetzt werden. Vor allem für die Auskleidung als Verschleißschutz für Förderstrecken von besonders abrasiven Medien ist es ideal. Polyurethan macht die Platten flexibel und anpassungsfähig und das eingearbeitete Metallgewebe stützt und hält die Platten formstabil. PUR Blue lässt sich gut verformen und variabel zuschneiden, abkanten und verschrauben.

TECHNISCHE DATEN

Eigenschaften	Prüfnorm	Einheit	Kennwert
Härte	DIN ISO 7619-1	Shore A	85° +/-5°*
Dichte	DIN EN ISO 1183-1	g/qbcm	1,24*
Zugfestigkeit	DIN 53504	N/qmm	>= 40*
Reißdehnung	DIN 53504	%	>= 480*
Weiterreißwiderstand	DIN ISO 34-1	N/mm	>= 25*
Abrieb	DIN ISO 4649	qbmm	≤ 50 mm ³
Temperaturbereich	bei mechanischer Dauerbelastung	°C	-20 bis +80°C
	Spitzen kurzzeitig möglich	°C	-30 bis 120°C

*Kennwerte ermittelt bei Raumtemperatur und normaler relativer Luftfeuchtigkeit.

Hinweise für Anwender:

Die in den Datenblättern genannten Angaben sind Richtwerte und erheben keinen Anspruch auf Vollständigkeit und Richtigkeit. Durch die in den Datenblättern enthaltenen Informationen werden bestimmte Eigenschaften weder vereinbart noch zugesichert. Die Entscheidung über die Eignung eines Werkstoffes für einen konkreten Einsatzzweck obliegt dem jeweiligen Anwender. Die Angaben lassen sich nicht ohne weiteres auf Fertigteile übertragen. Änderungen der angegebenen Daten sind vorbehalten. Wir arbeiten ausschließlich auf Grundlage unserer Allgemeinen Geschäftsbedingungen. Alle Angebote sind freibleibend, Änderungen, Irrtümer und Druckfehler vorbehalten.

Gebr. DOLLE GmbH
Rockwinkeler Landstraße 117
28325 Bremen
Tel.: +49 (0) 421 427 99-0
Fax: +49 (0) 421 427 99-66

Niederlassung Lehrte
Raiffeisenstraße 6
31275 Lehrte
Tel.: +49 (0) 5132 92 06-0
Fax: +49 (0) 5132 92 06-66

Niederlassung Bad Köstritz
Elsteraue 3
07586 Bad Köstritz
Tel.: +49 (0) 36605 883-0
Fax: +49 (0) 36605 883-66

Niederlassung Kirchlingern
Elsestraße 210
32278 Kirchlingern
Tel.: +49 (0) 5223 99 63-0
Fax: +49 (0) 5223 99 63-99