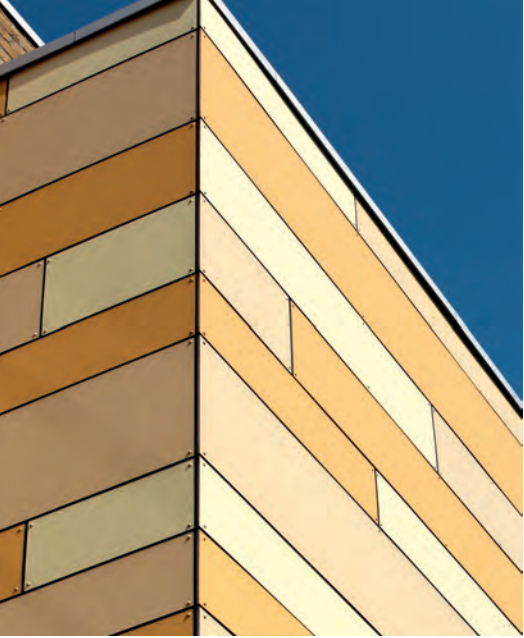




DOLLE®

FASSADEN

Fassadenplatten
für gewerbliche und private
Bauvorhaben



ZEITGEMÄSSE LÖSUNGEN

Gewerblich und privat

Kunststoff bietet faszinierende Möglichkeiten für die individuelle Gestaltung von privaten und gewerblichen Objekten. Das Material erfüllt alle Ansprüche an Ästhetik und Funktionalität. Darüber hinaus ist es besonders robust und langlebig. Auch extreme Witterungsbedingungen mit großer Kälte, lang anhaltender Nässe oder hoher Sonneneinstrahlung werden von den Kunststoffsystemen problemlos toleriert.

Das Programm von DOLLE Kunststoff umfasst Fassadenelemente, Balkon- und Dachrandverkleidungen sowie Terrassenprofile. Ob für Neubauten oder Sanierungen: In allen Bereichen bieten wir Ihnen bewährte Marken, die ihre Qualität unter Beweis gestellt haben.



FASSADEN UND BALKON



TRESPA® METEON®

High-Pressure-Laminate Platte (HPL)

- dekorative Hochdruck-Schichtstoffplatten (HPL) auf Basis thermohärtender Harze, homogen verstärkt mit Fasern auf Holzbasis verpresst.
- allgemeine bauaufsichtliche Zulassung für Fassade
- einseitig dekorativ
- Standardoberfläche Satin (ST)
- witterungsbeständig und farbecht
- durch Lösungsmittelbeständigkeit lässt sich Graffiti sehr gut entfernen
- Stoßresistenz
- Brandklasse B1 nach DIN 4102
- 60 Farben, 23 Holzdekore, 11 Steindekore und Metallfarben
- hohe gestalterische Freiheit

Formate:

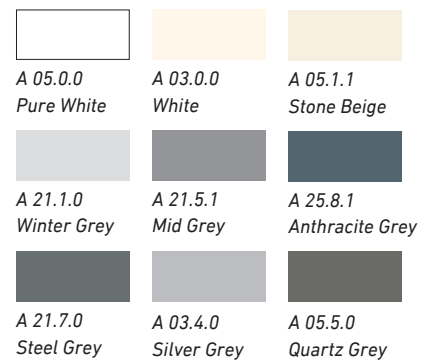
4270 x 2130 x 8 mm



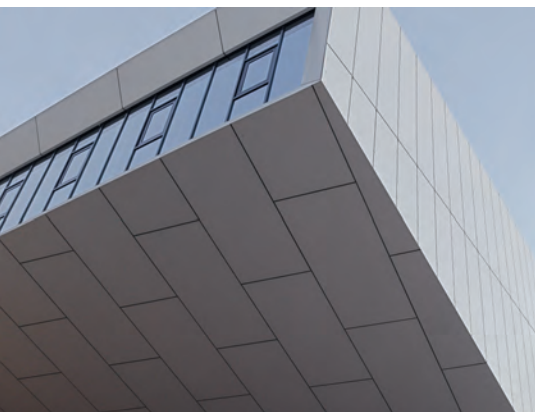
TRESPA® METEON®

High-Pressure-Laminate Platte (HPL)

- dekorative Hochdruck-Schichtstoffplatten (HPL) auf Basis thermohärtender Harze, homogen verstärkt mit Fasern auf Holzbasis verpresst.
- ETB-Zulassung für Balkon
- Standardoberfläche Satin (ST)
- witterungsbeständig und farbecht
- durch Lösungsmittelbeständigkeit lässt sich Graffiti sehr gut entfernen
- Stoßresistenz
- Brandklasse B2 nach DIN 4102
- 60 Farben, 23 Holzdekore, 11 Steindekore und Metallfarben
- beidseitig dekorativ | hohe gestalterische Freiheit



Format	Anthracite Grey	Pure White	White	Stone Beige	Winter Grey	Mid Grey	Steel grey Silver Grey	Quartz Grey
2550 x 1860 x 6 mm	X	X	X	X	X	X		
2550 x 1860 x 8 mm	X							
3050 x 1530 x 6 mm	X	X	X	X	X	X	X	
3050 x 1530 x 8 mm	X	X	X				X	
3650 x 1860 x 6 mm	X	X	X	X	X	X		
3650 x 1860 x 8 mm	X	X			X	X		X
4270 x 2130 x 6 mm	X	X				X	X	
4270 x 2130 x 8 mm	X	X	X			X	X	X



ALPOLIC™

Aluminium

- Zwei Aluminiumwände (0,5 mm) mit mit schwer entflammbarem oder nicht brennbarem Kernmaterial
- einseitig farbig
- Lumiflon™ - basierte Fluorpolymerbeschichtung
- 10 Jahre Herstellergarantie
- Standardglanzgrad 30%
- Fassadenplatte
- witterungsbeständig und farbecht
- bauaufsichtlich zugelassen
- Brandklasse:
 - B1 (schwer entflammbar)
 - A2 (nicht brennbar) nach DIN 4102
- Weitere Farben:
 - Classic Colors 25 Farben
 - RAL Farben nach Auswahl

Formate:

- 3200 x 1100 x 4 mm | B1
- 4010 x 1535 x 4 mm | B1
- 4010 x 1500 x 4 mm | A2

Weitere Formate mit 1285/1250 mm Breite und 1800 bis 4300 mm Länge



KRONART®



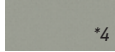


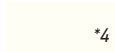





High-Pressure-Laminate Platte (HPL)

- mit Harzen imprägnierte Papierlagen, unter Hitze und hohem Druck verpresst
- Oberfläche mit UV-Filter Deckschicht
- Oberfläche fein strukturiert
- 10 Jahre Herstellergarantie
- ETB-Zulassung zur Absturzsicherung
- ETB-Zulassung für Balkon, allgemeine bauaufsichtliche Zulassung für Fassade
- beidseitig dekorativ
- Brandklasse B s1 d0 nach EN 13501
- 48 Grundfarben, 13 Metallfarben, 14 Holzdekore

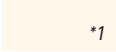
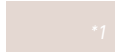








Formate:

- 2800 x 2040 x 6 mm
- 2800 x 2040 x 8 mm
- 4200 x 1300 x 6 mm
- 4200 x 1300 x 8 mm

Weitere Formate wie z.B. 3050 x 1300 bzw. 5600 x 2040 mm auf Anfrage möglich

 *1	 *2	 *4
DE-KA2053-G10 middle gray Glanzgrad 10%	DE-MD7505-G30 Deep gray metallic	DE-MA9503-G30 champagne silver
 *2	 *2	 *4
DE-M9101-G30 traffic white RAL 9016	DE-MA3002-G30 carmine red RAL 3002	DE-MA9100-G30 pure white RAL 9010
 *2	 *3	
DE-MA7104-G30 light gray RAL 7035	DE-MD9500-G30 anodic silver RAL 9007	
 *2	 *3	
DE-MD9501-G30 smoke silver RAL 9006	DE-MA7105-G30 anthracite gray RAL 7016	
 *2		
DE-MA7037-G30 dusty gray RAL 7037		

- 1* 3200 x 1100 x 4 mm nur in Brandklasse B1
- 2* 4010 x 1535 x 4 mm nur in Brandklasse B1
- 3* 4010 x 1535/1500 x 4 mm in Brandklasse B1 oder A2
- 4* 4010 x 1500 x 4 mm in Brandklasse A2

 *1	 *1	 *1
0101 White	0112 Stone Grey	7045 Champagne/satin
 *1	 *1	 *1
0171 Slate Grey / mittelgrau	0164 Anthracite Grey	0191 Cool Grey / hellgrau
 *1	 *1	 *2
8831 Ocean Grey	0162 Graphite Grey	0197 Chinchilla Grey
 *2	 *3	 *2
9551 Oxide Red	0149 Simply Red	6299 Cobalt Grey
 *3	 *3	 *4
0125 Royal Blue	9561 Oxide Green	0190 Black

- *1 alle Formate und Stärken
- *2 in 2800 x 2040 x 6 u. 8 mm
- *3 in 2800 x 2040 x 8 mm
- *4 in 2800 x 2040 u. 4200 x 1300 x 8 mm

Auslaufartikel
0149 Simply Red

KUNSTSTOFFBEARBEITUNG

Service

Gerne optimieren wir für Sie den Plattenzuschnitt und ermitteln den effektivsten Einsatz der Roh tafeln. Millimetergenaue Schnitte sind bei uns Standard. Ebenso kennzeichnen wir alle Zuschnitte mittels Aufkleber auf der Rückseite.

Durch den Einsatz moderner Maschinen sind wir in der Lage, Ihr Werkstück mit hoher Präzision, auch für komplexe Formen und in verschiedenen Ausführungen automatisiert herzustellen. Einen Auszug über die wichtigsten Anarbeitungsmöglichkeiten sehen Sie hier:

KANTENAUSFÜHRUNGEN

Standardfase

Fasenslänge 45°, beidseitig fräsen
in Verbindung mit Schnittkante



Standardfase

Fasenslänge 45°, beidseitig fräsen
in Verbindung mit Formatfräsung



Kante beidseitig abgerundet

R = 2, 3, 4 mm
in Verbindung mit Formatfräsung



ECKAUSFÜHRUNGEN

Ecke abrunden

R = _____ mm



BOHRUNGEN

Hinterschnittbohrung

Bohrdurchmesser
D = _____ mm



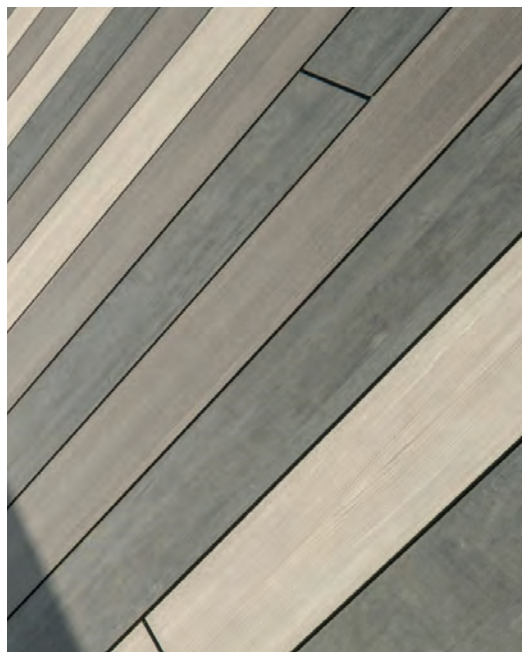
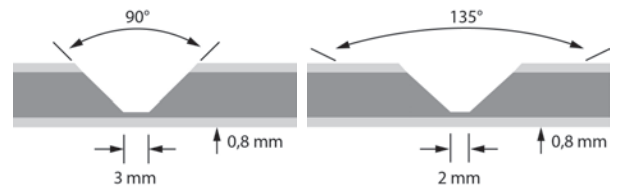
Befestigungslochbohrung

Bohrdurchmesser
D = _____ mm



Fräsnut 90° (V-Form)
für Abkantungen bis 90°

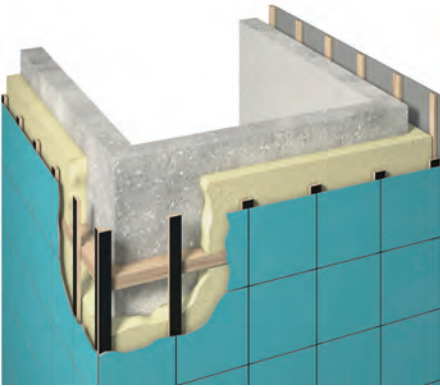
Fräsnut 135° (V-Form)
für Abkantungen bis 135°



MONTAGEINFORMATION

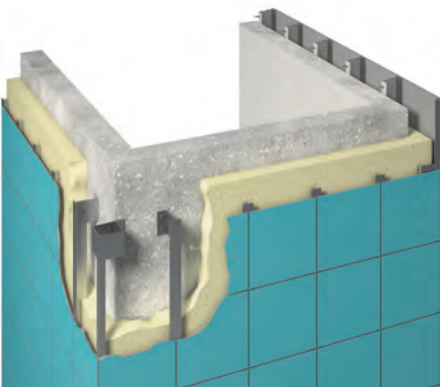
DOLLE[®]

Eine detaillierte Montageanleitung finden Sie auf unserer Website:
www.dolle-kunststoff.de/downloads



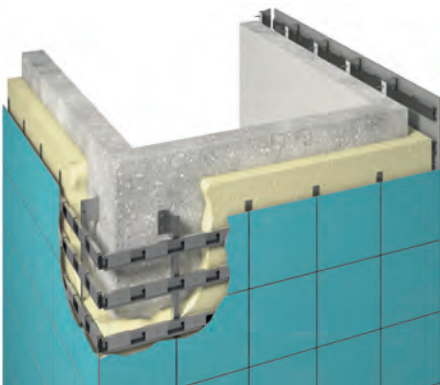
Schraubbefestigung

Die geschraubte Variante basiert auf einer Holzunterkonstruktion. Die horizontale Grundlattung sowie vertikale Traglattung, sollte gehobelt und kesseldruckimpragniert sein, sowie flucht- und lotrecht ausgerichtet werden. Auf allen Traglatten ist vorab ein Witterungs- und UV-beständiges EPDM-Fugenband, 10 mm breiter als Unterkonstruktionsbreite, zu montieren.



Genietet

Anstelle von einer Holz kann die Unterkonstruktion auch aus Aluminium bestehen. Dabei werden die Platten auf die Unterkonstruktion genietet. Auf der Aluminium-Unterkonstruktion ist vorab ein Witterungs- und UV-beständiges EPDM-Fugenband, 10 mm breiter als Unterkonstruktionsbreite, zu montieren.



Eingehängt

Eine zusätzliche Möglichkeit der Befestigung kann unter Verwendung von mechanisch befestigten Metallagraffen auf der Rückseite der Platten in Kombination mit horizontalen Metallprofilen oder durch, maschinell gefräste Plattenkanten in Kombination mit Metallprofilen oder Klammern auch eine verdeckte Befestigung sein.

Gebr. DOLLE GmbH
Rockwinkeler Landstr. 117
28325 Bremen
Tel.: +49 (0) 421 427 99-0
Fax: +49 (0) 421 427 99-64
bremen@dolle-kunststoff.de

Standort Bad Köstritz
Elsteraue 3
07586 Bad Köstritz
Tel.: +49 (0) 36605 88 3-0
Fax: +49 (0) 36605 88 3-66
bad-koestritz@dolle-kunststoff.de

Standort Lehrte
Raiffeisenstr. 6
31275 Lehrte
Tel.: +49 (0) 5132 92 06-0
Fax: +49 (0) 5132 92 06-66
lehrte@dolle-kunststoff.de

Standort Kirchlengern
Elsestraße 210
32278 Kirchlengern
Tel.: +49 (0) 5223 99 63-0
Fax: +49 (0) 5223 99 63-99
kirchlengern@dolle-kunststoff.de

www.dolle-kunststoff.de